

## Technische Daten

Sensor-Auflösung	640 x 512 Pixel
Sensor-Technologie	VOx
Pixel Pitch	12 µm
Bildfrequenz	50 Hz
Objektivlinse	38 mm
Display-Auflösung	1440 x 1080 Pixel
Einschaltdauer	10 Std.
Entdeckungsbereich	1974 m
Digitaler Zoom	1 x, 2 x, 4 x
Interner Speicher	32 GB
Video- und Fotoaufnahme	Ja
Akku Art	IBP-1 Akku
Schutzklasse	IP67
Größe	190 mm x 65 mm x 60 mm
Gewicht	650 g
Art.-Nr.	Z01-XE-23

**INN**  **OPTIC**  
by INNOGUN



**BRENNWEITEN  
MANUELL WECHSELBAR**

# INFIRAY

✓ ZH 38



**INN**  **GUN**

Neumühle 8 | D-97727 Fuchsstadt

Telefon +49 (0) 97 32 / 78 64 66-0 | Fax +49 (0) 97 32 / 78 64 66-6

E-Mail [info@innogun.de](mailto:info@innogun.de) | [www.innogun.de](http://www.innogun.de)

**INN**  **GUN**

Die Wärmebildkamera der ZOOM-Serie ist ein tragbares Wärmebildgerät. Es beinhaltet den neuesten IRAY Sensor und Funktionen wie Hotspot-Tracking, Foto- und Videoaufnahmen, Wi-Fi-Verbindung und DUAL-Optik. Das Dual-FOV-Objektiv ermöglicht einen schnellen manuellen Wechsel zwischen den Brennweiten. Es reicht das Drehen

am Fokusring um eine der beiden Objektive nutzen zu können.

Sie können den großen Winkel für die Zielsuche verwenden und nach der Erkennung eines Ziels das die Teleoptik FOV zum Ansprechen nutzen. Dies erleichtert die Zielsuche enorm. Erkunden Sie die Nacht - mit dem neuen Zoom von InfiRay.



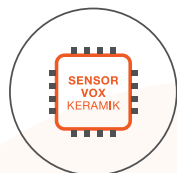
**AUFLÖSUNG**



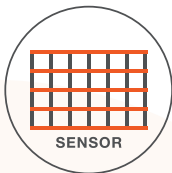
**WLAN**



**APP**



**VOX-KERAMIK**



**12 um**



**BERG**



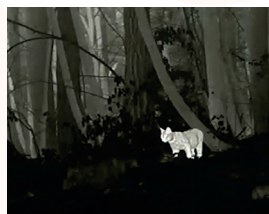
**USB-C**



**Zweifaches F OV**



**IP66**



**1**

#### **Power-Taste**

##### **Kurz drücken:**

- Im Startbildschirm: Standby / Aktivierung/Deaktivierung
- Im Menü drin: zum oberen Menü ohne Änderungen speichern

##### **Lange drücken:**

- Ein- und Ausschalten

**2**

#### **„Auf“/Zoom-Taste**

- kurz drücken: digitaler Zoom/ Menü Navigation nach oben
- lange drücken: Bild-in-Bild-Funktion Ein- und Ausschalten

**3**

#### **Menü-Taste**

- kurz drücken: Das Kurzmenü öffnen
- lange drücken: öffnen des Hauptmenüs
- Im Menü: Speichern und zum Startbildschirm zurückkehren

**4**

#### **„Ab“/Foto-Taste**

- kurz drücken: Fotoaufnahmen / Menü Navigation nach unten
- lange drücken: Videoaufnahmen Start und Stop der Aufnahme

**2+3**

#### **„Auf“ + Menü-Taste**

- kurz drücken: nicht belegt
- lange drücken: ON/OFF des stadiametrischen Entfernungsmessers

**3+4**

#### **Menü-Taste + „Ab“-Taste**

- kurz drücken: nicht belegt
- lange drücken: Hotspot-Tracking Ein- und Ausschalten

**ACHTUNG:**  
Augenmuschel  
NICHT  
drehbar!

