



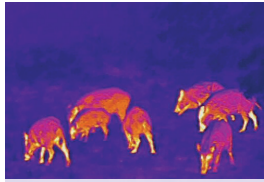
white hot



black hot



red hot



fusion

Verbindung vom Gerät mit Ihrem Smartphone

Sobald das Gerät mit Ihrem Smartphone verbunden ist, können Sie die Kamerafunktionen sowie die Einstellungen für das Gerät über die App steuern.

1. Laden Sie sich die für Ihr Smartphone entsprechende App „T-Vision“ kostenfrei herunter.



Android



iOS

2. Aktivieren Sie im Menü (M) die WiFi-Funktion (W).
3. Wählen Sie nun in den WLAN-Einstellungen Ihres Smartphones den Hot Spot Namen „HIKIPTX Serial No.“ aus und geben Sie nach Aufforderung die letzten 9 Zahlen der Seriennummer Ihres Gerätes ein.
4. Sie können nun die App öffnen und sich mit Ihrem Gerät verbinden.

Hinweis:

Die Hot Spot Funktion schaltet sich automatisch aus, sobald Ihr Gerät weniger als 15% Akku hat.

Tastenfunktionen



Standby an/aus



Foto- und Videoaufnahme



Menü



Zoom (x2/4/8) je nach Gerät

1. Ein- und Ausschalten / Standby-Modus (P)

Halt Sie je zum ein- und ausschalten die (P) Taste 5 Sekunden gedrückt.

Sofern das Gerät eingeschaltet ist, gelangen Sie durch ein kurzes drücken auf die Ein/Aus-Taste in den Standby-Modus. In den normalen Modus gelangen Sie, wenn Sie den Vorgang wiederholen.

2. Foto- oder Videoaufnahme (C)

Drücken Sie zum fotografieren kurz die Fototaste (C). Zum aufnehmen von Videos, halt Sie die Fototaste länger gedrückt. Durch längeres halten dieser Taste stoppen Sie die Aufnahme wieder.

3. Wärmebildeinstellungen wechseln (M)

Zum aktivieren drücken Sie kurz die Polaritätstaste (M). Nun können Sie zwischen den verschiedenen Bildeinstellungen, fusion, red hot, white hot oder black hot wählen.

Durch längeres drücken der Taste (M) gelangen Sie in das Menü. Mit der Zoom- und Fototaste können Sie zwischen den verschiedenen Optionen wählen. Um den Einstellungsmodus zu beenden, halten Sie die Menü-Taste lange gedrückt. Das Programm schließt automatisch nach 30 Sek., sollten keine weiteren Einstellungen getätigt werden.

4. Zoom-Optionen (Q)

Um in den Zoom-Modus zu gelangen, drücken Sie kurz die Zoom-Taste (Q). Durch weiteres klicken auf dieser Taste, können Sie zwischen dem 2-, 4- oder 8-fach Zoom (je nach Gerät) wählen.

INN@OPTIC

by INNOGUN



HIKMICRO

- ✓ LYNX LC06
- ✓ LYNX L15
- ✓ LYNX PRO LH19
- ✓ LYNX PRO LH25



INN@GUN

Neumühle 8 | D-97727 Fuchsstadt

Telefon +49 (0) 97 32 / 78 64 66-0 | Fax +49 (0) 97 32 / 78 64 66-6

E-Mail info@innogun.de | www.innogun.de

INN@GUN



HIKMICRO LYNX LC06

Die neue HIKMICRO LYNX LC06 überzeugt mit starken technischen Parametern zu einem unschlagbaren Preis.

Die Kamera verfügt über einen hochsensitiven Sensor mit 160x

120px Auflösung und bietet ein top Bild zu einem extrem fairen Preis.

Diese Kamera ermöglicht die Nutzung von Wärmebildtechnik auf den ersten 0-150m.



HIKMICRO LYNX L15

Die HIKMICRO LYNX L15 mit 384x288px Auflösung kommt im kompakten Gehäuse daher. Das Gerät ist klein, leistungsstark und in jeder Tasche verstaubar.

Die Kamera verfügt über eine 384x288px Sensorgröße, 15mm Objektiv und ermöglicht klare

Bilder bis zu einer Distanz von 400m.

Das Gehäuse sieht von außen genauso aus wie der kleine Bruder (HIKMICRO LYNX LC06), bietet jedoch einen 4x größeren Sensor sowie eine Reichweite bis 400m.

Gerät auf deutsch einstellbar

Technische Daten	
Sensor-Auflösung	160x120 Pixel
Sensor-Technologie	VOx
Pixel Pitch	17 µm
Bildfrequenz	50 Hz
Objektivlinse	6,2 mm
Display-Auflösung	720x540 Pixel
Einschaltdauer	10
Detektion - Mensch (1,8x0.5m)	182
WIFI	ja
Speicher	8 GB
Art.-Nr.	Z01-HI-01

Technische Daten	
Sensor-Auflösung	400x300 Pixel
Sensor-Technologie	VOx
Pixel Pitch	17 µm
Bildfrequenz	50 Hz
Objektivlinse	15 mm
Display-Auflösung	720x540 Pixel
Einschaltdauer	7
Detektion - Mensch (1,8x0.5m)	441
WIFI	ja
Speicher	8 GB
Art.-Nr.	Z01-HI-02



Fokussierbare Linse

HIKMICRO LYNX PRO LH25 | LYNX PRO LH19

Beide Geräte sind mit einem 384x288px Infrarotdetektor ausgestattet. Eine Displayauflösung von 1280x960px ermöglicht ein qualitativ hochwertiges Bild.

Ein 2-, 4- oder 8-fach Zoom sowie die Möglichkeit der Entfernungsmessung runden diese Geräte ab.

Gerät auf deutsch einstellbar

Technische Daten	LH25	LH19
Sensor-Auflösung	384x288 Pixel	384x288 Pixel
Sensor-Technologie	VOx	VOx
Pixel Pitch	12 µm	12 µm
Bildfrequenz	50 Hz	50 Hz
Objektivlinse	25 mm	19 mm
Display-Auflösung	1280x960 Pixel	1280x960 Pixel
Einschaltdauer	7,5	7,5
Detektion - Mensch (1,8x0.5m)	1180	897
WIFI	ja	ja
Speicher	8 GB	8 GB
Art.-Nr.	Z01-HI-03	Z01-HI-07